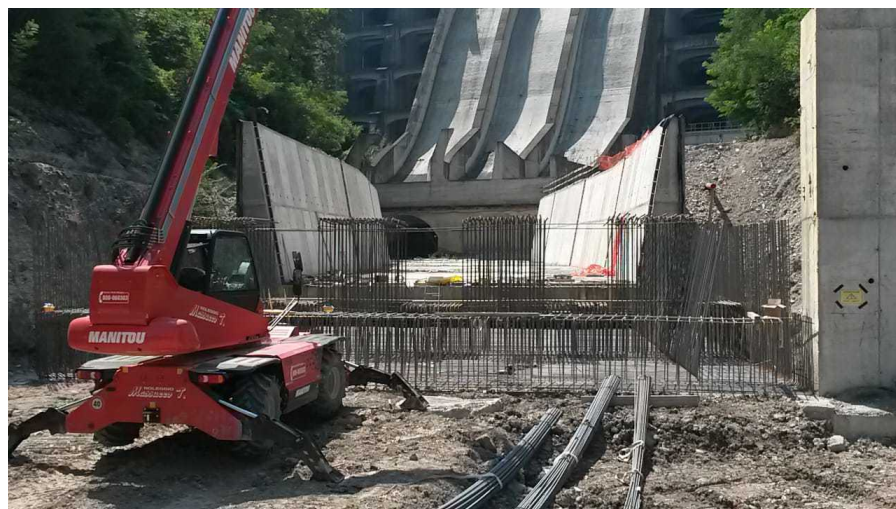




Diga del Molato: dopo i lavori, quasi 9 milioni di metri cubi d'acqua



26 Luglio 2019



La diga del Molato si avvia a tornare alla sua massima capacità di invaso, almeno secondo gli attuali standard di sicurezza. Al termine dei lavori in corso in questi giorni, il lago di Trebecco che alimenta la diga valtidonese potrà tornare a ricevere fino a 8 milioni e 600 mila metri cubi di acqua, al posto degli attuali 7 milioni e 600 mila di metri cubi. "Il ritorno alle origini" (anche se in realtà negli anni Venti quando venne progettata era stata pensata per 12 milioni di metri cubi di acqua) sarà reso possibile dopo alcuni **lavori di difesa delle sponde** del torrente Tidone ai piedi della diga. Stanno cioè per essere costruiti un canale in calcestruzzo (vasca di impatto getti) e una vasca chiamata di dissipazione i quali serviranno a diminuire l'impetuosità dell'acqua.

IL SERVIZIO COMPLETO SU LIBERTÀ' IN EDICOLA

© Copyright 2023 Editoriale Libertà

CRONACA

VAL TIDONE

#diga_del_molato

NOTIZIE CORRELATE



30 marzo 2023

Diga del Molato, studenti del Politecnico in trasferta per studiarne i segreti



22 marzo 2023

Crisi idrica, il Consorzio di bonifica incontra gli agricoltori piacentini



12 gennaio 2023

Piogge scarse e caldo, la diga del Molato ferma al 3%: "Falde e invasi in crisi"



27 settembre 2022

La diga del Molato è vuota. "E' la situazione peggiore degli ultimi 70 anni"



1 luglio 2022

Cent'anni della diga del Molato. "Bisogna investire per contrastare la crisi..."



29 giugno 2022

Pianello celebra i 100 anni della Diga del Molato. Riflettori sulla siccità