



Confindustria Piacenza Da settant'anni protagonista

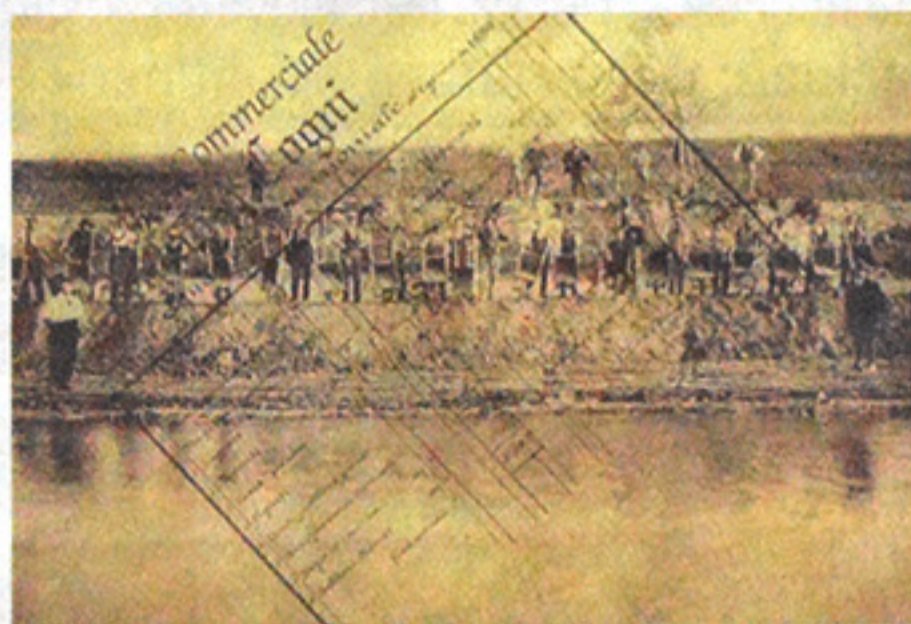
Cogni, un'impresa con più di 100 anni che ha saputo tenere testa alla crisi

Partita da un'intuizione del fondatore, che per primo avviò l'attività nei lavori stradali, è cresciuta diventando un'azienda che si occupa di tutto il settore delle costruzioni

di MARIANGELA MILANI

E' una storia imprenditoriale lunga più di cento anni quella dell'impresa Cogni Spa che, avviata nel lontano 1899 dal fondatore Antonio Cogni, è arrivata fino a oggi attraverso quattro generazioni di persone della stessa famiglia che hanno saputo preservarne da un lato la piacentinità allargandone al contempo gli orizzonti anche fuori dall'ambito locale.

Partita da un'intuizione del fondatore, che per primo avviò l'attività come impresa specializzata in lavori stradali, l'impresa Cogni con il tempo ha saputo evolversi adeguandosi alle necessità dei mercati fino a diventare un'impresa generale, che si occupa cioè a 360° di tutte le attività che compongono il settore delle costruzioni: dall'edilizia civile a quella industriale, dalle opere di restauro alla storica attività di lavori stradali, dalle opere fluviali e di sistemazione idraulica agli impianti tecnologici passando per acquedotti, gasdotti, oleodotti, teleriscaldamento e impianti di depurazione. L'impresa oggi figura, nel registro della Camera di commercio, tra le imprese storiche piacentine. Gli attuali titolari, i fratelli dottor Antonio (presidente della finanziaria Fin. Co Spa che controlla l'impresa) e dottor Enrico (presidente di Cogni Spa) rappresen-



tano la quarta generazione. Prima di loro si sono succeduti alla guida dell'attività il padre ingegner Carlo, da cui negli anni Ottanta i figli presero il testimone, e prima ancora il nonno cavalier Giacomo subentrato a sua volta al fondatore Antonio.

A oggi questa realtà dà lavoro a 75 dipendenti diretti più altrettanti, circa, lavoratori "indiretti" presenti nei cantieri. Il cuore e la testa del gruppo aziendale sono a Piacenza, in galleria San Francesco da dove vengono coor-

dinate le operazioni relative ai circa venti cantieri che a oggi sono avviati non solo in Emilia-Romagna, ma anche in Piemonte, Lombardia, Veneto e Toscana. Con l'espandersi dell'attività, i titolari hanno avviato una seconda sede che si trova a Cremona.

Se si pensa ai settori in cui quest'impresa opera, quello edile e delle infrastrutture, che sono stati tra i più colpiti dalla crisi di questi ultimi anni, i dati sopra elencati sono degni di nota.

«Dal 2000 - dice Antonio Cogni - il nostro Paese ha avuto un forte aumento della spesa pubblica corrente, a fronte di investimenti in infrastrutture che si sono via via ridotti». «Dal 2008 - prosegue il presidente di Fin. Co Spa - abbiamo assistito alla tempesta perfetta nel settore delle costruzioni, a causa di una crisi finanziaria internazionale cui si sono aggiunti i vincoli di un patto di stabilità che ha di fatto bloccato gli investimenti locali in infrastrutture e ancora il blocco degli affidi bancari, dei mutui e l'aumento della tassazione sulla casa. Tutto questo ha avuto

come risultato la chiusura di 40mila imprese in Italia, con la perdita di 600mila posti di lavoro e un livello di produzione che è pari a quello di 40 anni fa». «Nel 2015 - dice ancora Cogni - si stanno tuttavia registrando timidi segnali di ripresa. Attendibili studi indicano per l'Italia i settori dell'edilizia e del turismo quali settori strategici, in quanto in grado di trainare la ripresa e l'occupazione. Occorre poi sempre ricordare che nessun paese può prescindere dalla creazione di infrastrutture per conseguire un reale progresso. Auspico che questi segnali di timida ripresa possano agganciarsi ad un cambio di politica fiscale che fino ad oggi ha penalizzato eccessivamente la casa, gli investimenti in infrastrutture e il lavoro».

LA "FORMULA" DELL'IMPRESA COGNI

Un mix di competenze uomini e professionalità

La solidità di una lunga storia, che ha permesso di accumulare un notevole bagaglio culturale di imprenditorialità e di competenze, unita a uno straordinario patrimonio umano e professionale.

E' questa la formula, secondo i fratelli Antonio ed Enrico Cogni oggi alla guida dell'impresa fondata nel 1899 dal bisnonno Antonio, che ha permesso di passare indenni attraverso la terribile crisi che ha caratterizzato, e continua tutt'ora a caratterizzare, lo scenario economico internazionale.

«Siamo riusciti a non licenziare - dicono i due titolari - e a reggere a questo difficile momento, che dura ormai da più di sette anni, grazie, in particolare al senso di appartenenza, del dovere e del lavoro di quello straordinario patrimonio professionale ed umano di cui oggi l'azienda dispone».

Un altro dei punti di forza dell'impresa Cogni Spa (gruppo Fin. Co) sta anche nell'aver saputo allargare il raggio di azione a tutti i settori delle costruzioni, divenendo impresa generale di costruzioni. Partita come impresa di lavori stradali si è specializzata in difesa idraulica per estendersi, negli anni Sessanta, all'edilizia industriale e civile abitativa. Sono poi arrivate le costruzioni di raffinerie e impianti di energia, oleodotti, gasdotti, fognature, impianti di depurazione e di teleriscaldamento. «Oggi - dicono i titolari - occorre fare ricorso in misura ancora maggiore a ciò che è sempre servito: solidità, competenze specifiche, serietà e tanto lavoro».

Altro punto di forza è quello di aver sempre mantenuto in capo alla stessa famiglia il timone dell'azienda che oggi è una delle più solide e delle più sane nel panorama imprenditoriale piacentino.



GRUPPO FIN.CO

“ È la storia a determinare il valore di un'azienda. ”

Dalla fine del 1800, l'Impresa Cogni ha affrontato sfide sempre più ambiziose, grazie all'impegno e alla professionalità di tutte le persone che, generazione dopo generazione, vi hanno lavorato con impegno, tenacia e coraggio.

A chi vi ha lavorato in passato il ringraziamento di chi vi lavora oggi.



Tangenzialina Nord
Via Diote di Boncaglia - Piacenza



Nuova Sede ENIA S.p.A. (Capogruppo ATI)
Borgoforte - (PC)



Università Cattolica del Sacro Cuore
Ristrutturazione residenza la colombina - Piacenza